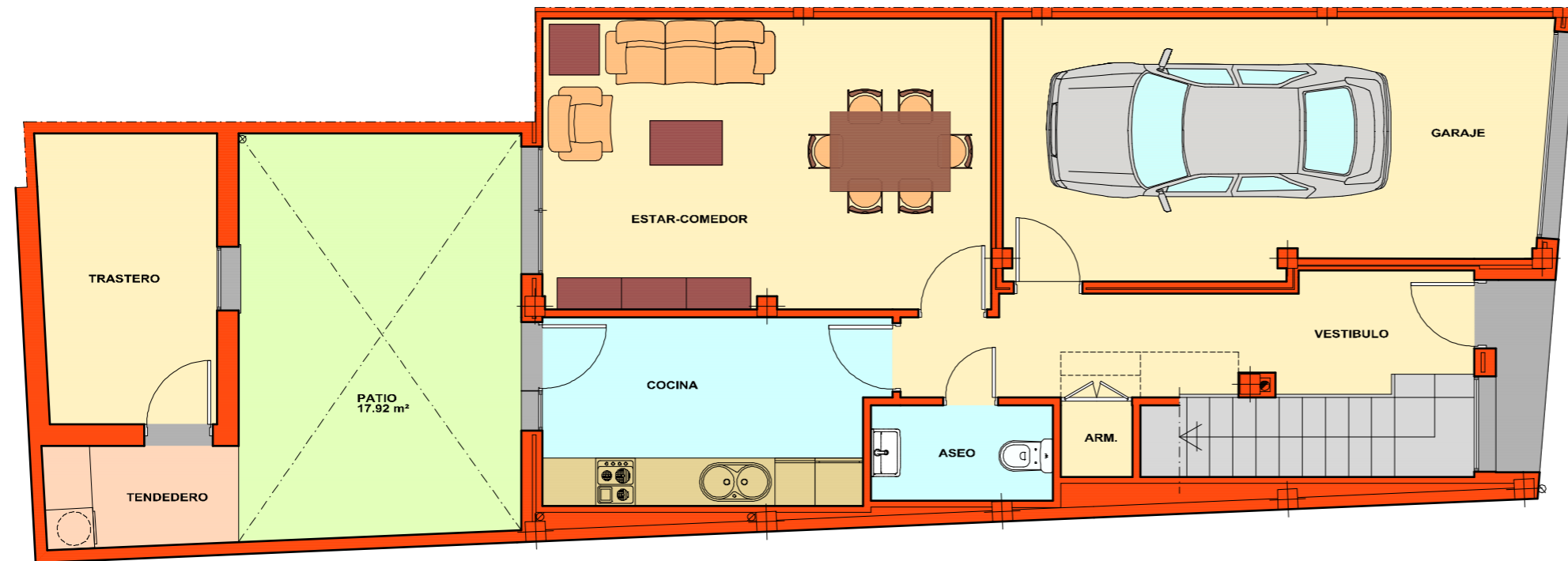


PLANTA PRIMERA

VIVIENDA E	
VESTIBULO	9.78 m <sup>2</sup>
ESTAR-COMEDOR	20.56 m <sup>2</sup>
COCINA	9.87 m <sup>2</sup>
DORMITORIO 1	15.35 m <sup>2</sup>
DORMITORIO 2	12.14 m <sup>2</sup>
DORMITORIO 3	10.28 m <sup>2</sup>
DISTRIBUIDOR	3.04 m <sup>2</sup>
BAÑO	4.74 m <sup>2</sup>
TENEDERO	1.50 m <sup>2</sup>
ASEO	2.74 m <sup>2</sup>
<b>TOTAL SUP. UTIL</b>	<b>90.00 m<sup>2</sup></b>
<b>TOTAL SUP. CONSTRUIDA</b>	<b>122.80 m<sup>2</sup></b>

TRASTERO	
TOTAL SUP. UTIL	8.00 m <sup>2</sup>
TOTAL SUP. CONSTRUIDA	11.35 m <sup>2</sup>

GARAJE	
TOTAL SUP. UTIL	21.55 m <sup>2</sup>
TOTAL SUP. CONSTRUIDA	24.10 m <sup>2</sup>



PLANTA BAJA

- NOTA:
- EN LAS TERRAZAS CUBIERTAS SE CONTABILIZA LA SUPERFICIE AL 50%.
  - NO SE INCLUYE COMO SUPERFICIE UTIL DE LAS VIVIENDAS LA SUPERFICIE DE LAS TERRAZAS DESCUBIERTAS.
  - DOCUMENTACION GRAFICA SUJETA A POSIBLES MODIFICACIONES TECNICAS DERIVADAS DEL PROYECTO DE EJECUCION Y EDIFICACION.
  - EL MOBILIARIO ES SOLAMENTE A TITULO INFORMATIVO.

