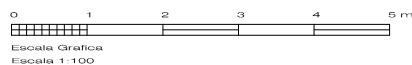
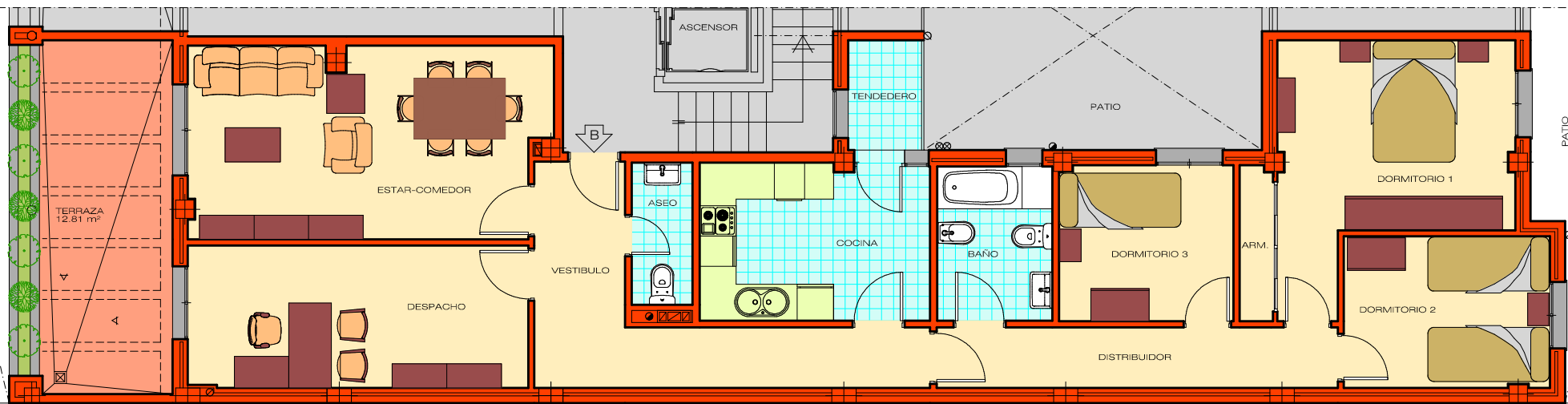


CALLE CASTAÑO



VIVIENDA TIPO B	
VESTIBULO	10.57 m ²
ESTAR-COMEDOR	18.34 m ²
COCINA	9.80 m ²
DISTRIBUIDOR	6.62 m ²
DORMITORIO 1	15.24 m ²
DORMITORIO 2	8.50 m ²
DORMITORIO 3	7.42 m ²
DESPACHO	13.20 m ²
BAÑO	4.84 m ²
ASEO	2.34 m ²
TENDEDERO	1.13 m ²
TOTAL SUP. UTIL	98.00 m²
TOTAL SUP. CONSTRUIDA	115.50 m²

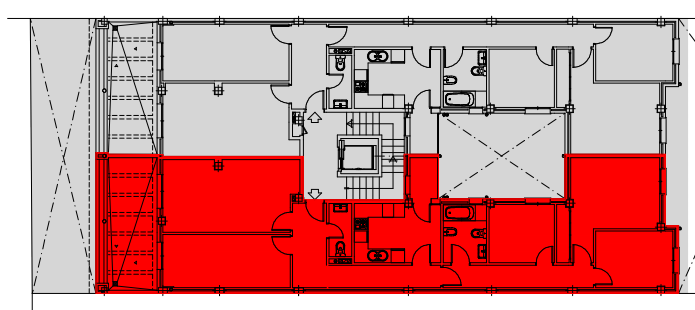
NOTA:

- EN LAS TERRAZAS CUBIERTAS SE CONTABILIZA LA SUPERFICIE AL 50%.
- NO SE INCLUYE COMO SUPERFICIE UTIL DE LAS VIVIENDAS LA SUPERFICIE DE LAS TERRAZAS DESCUBIERTAS.
- DOCUMENTACION GRAFICA SUJETA A POSIBLES MODIFICACIONES TECNICAS DERIVADAS DEL PROYECTO DE EJECUCION Y EDIFICACION.
- EL MOBILIARIO ES SOLAMENTE A TITULO INFORMATIVO.

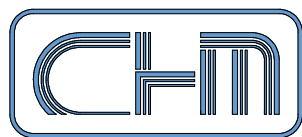
VIVIENDA TIPO "B", PLANTA SEGUNDA

PROMOCION: "MONFRAGUE"

CALLE CASTAÑO



SITUACIÓN EN EDIFICIO



grupo molquesa

molquesa - don benito, s.l.

CONSTRUCTORA - PROMOTORA

Francisco Valdes, 2 - Bajo

Telf. y Fax 924 80 48 58

924 80 53 74

06400 DON BENITO (Badajoz)